

医療機器・設備

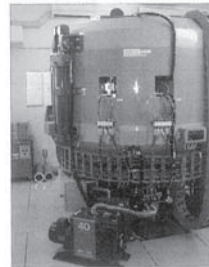
(平成24年3月現在)

PET/CT (2台)



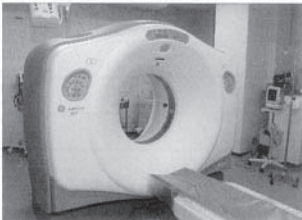
PETから得られる薬の臓器への移動(代謝)画像とX線CTから得られる臓器の形(形態)画像を重ね合わせて、正確に診断することができる装置です。

サイクロトロン



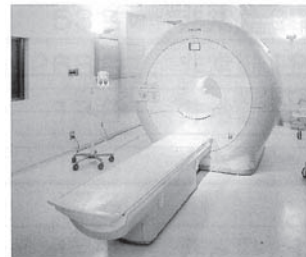
PET検査で使用するポジトロン核種を作るための装置です。ポジトロン核種は、半減期が非常に短いため、病院内で生成しています。

64列マルチスライスCT



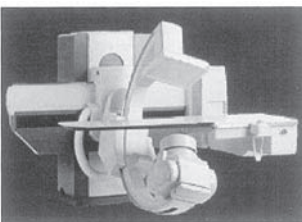
CT検査はX線を利用して人体の輪切りを画像にする検査です。短時間で胸腹部などの広い範囲を細かく撮影でき、また血管や骨などの三次元表示が可能です。

1.5T-MRI (2台)



MRI検査とは磁石の力で人体のいろいろな方向の輪切りや縦切りの画像を取るもので、脳や脊椎、骨盤、手足の関節の撮影に向いています。

FPD



バリウム検査やERCP検査をおこなう機器です。特徴として今まで撮影不可能と思われた撮影が可能で、患者さまの体の動きが従来より1/2位ですみ、とても人にやさしい装置です。

超音波診断装置



生体に投射した超音波をブラウン管でとらえ体内を画像化する機器です。人体には全く無害で痛みもありません。甲状腺、腹部、骨盤部を中心に検査をおこないます。

RVS (リアルタイム・バーチャル・ソノグラフィー) 機能付

その他 医療機器・設備

- 16列マルチスライスCT
- SPECT-CT (RI)
- 血管造影装置
- 血管造影室(頭部、腹部、四肢)
- 高気圧酸素治療装置(HBO) 2台
- X線TV装置 2台(DR)
- 腹部超音波診断装置 3台(透視、内視鏡、腹部超音波、ERCP、PTCD等)
- 内視鏡台 6台(上部、下部)
- 人工透析室(34床)
- 骨密度測定装置
- 気管支ファイバー
- 誘発電位検査装置

- ホルター心電図
- トレッドミル
- 特定集中治療室(ICU6床)
- ポータブル撮影装置 2台
- 外科系X線TV装置(DR)
- 肝臓内科専用腹部超音波診断装置
- 睡眠時無呼吸症候群検査装置
- 眼底カメラ検査装置
- 全自動血液凝固測定装置
- 医療サウナ室
- 超音波検査装置(心臓・腹部・頸動脈・末しょう血管)
- 脊椎内視鏡手術セット(MED)
- ハイビジョン腹腔鏡システム(2台)

- 肺機能検査装置(精密)
- 磁気刺激装置
- 重心動揺計
- 一般撮影装置(CR) 2台
- 手術室5室(外科、整形外科、脳外科、他)
- 血圧・脳波装置
- 聴力検査装置
- 多項目自動血球装置
- 生化学自動分析装置
- マンモグラフィ
- 筋電図